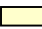
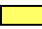




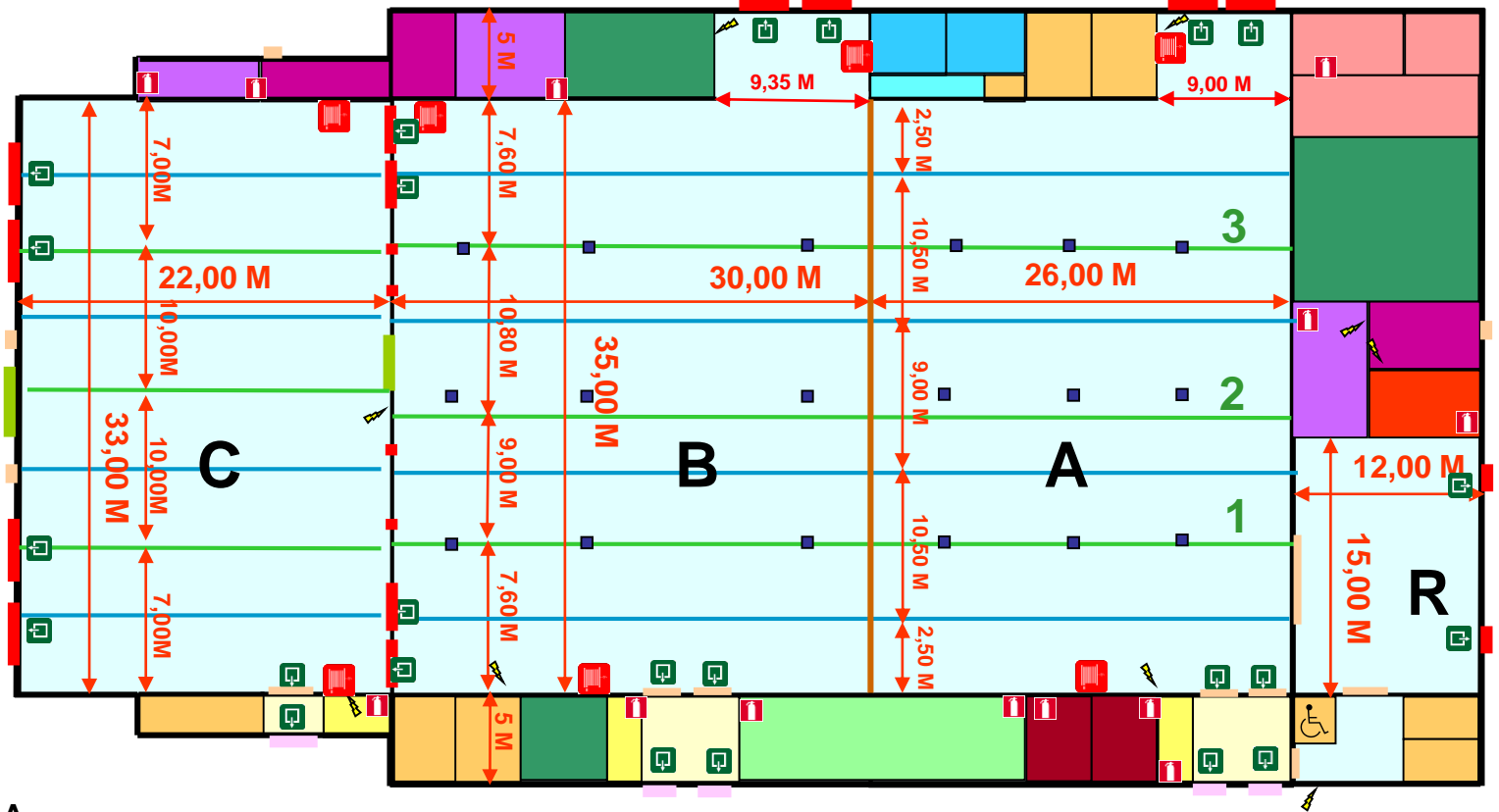


Légende:

-  Entrée
-  Caisse
-  Toilettes
-  Bureaux
-  Vestiaire
-  Entrepôts
-  Bar
-  Réserve Bar
-  Couloir Loges
-  Loges
-  Cuisine
-  Locaux techniques
-  Rails Electriques
-  Rails Eclairage
-  Rideau électrique
-  Sortie de Secours
-  Portes d'entrée
-  Portes
-  Volets
-  Lances à Incendie
-  Prises 3x400V 32A – 63A
-  Point d'eau + décharge
-  Extincteur

Hall Polyvalent - Arlon



Surfaces

Hall A 950 M²

Hall B 1050 M²

Hall C 765 M²

Hall R 180 M²

Contact

ASBL Hall Polyvalent Arlon

Adresse postale: Parc des Expositions, 2
B-6700 Arlon

Tél./Fax : 063/22.64.59

E-mail : info@hallpolyvalentaron.be

Service Technique

Tél./Fax : 063/22.64.59

Monsieur Alain DEVILLE : 0471/47.55.68

Monsieur Pascal POCHET : 0470/75.51.32

E-mail : hpa@skynet.be

Alimentation électrique: 3x400V + N +T - 500A

Rail: **3x400V+N+T - 125A**, prises 3x400V+N+T - 63A (CEE)

Coffret Multiprises (50 coffrets + 50 câbles de 10 M)

pour rail (10m de câble):

Entrée: 3x400V+N+T - 63A (CEE)

Sortie: 2x2 prises 230V monophasées – 2x16A,

1 prise 3x400V+N+T - 32A (CEE)

Hall A:

3 rails avec prises 3x400V+N+T - 63A (CEE) (8 prises/rail)

2 prises murales 3x400V+N+T - 63A (CEE)

2 prises murales 3x400V+N+T - 32A

5 prises murales 230V - 16A

2 prises murales RJ45

1 boîtier raccordement 3x400V+N+T - 125A

1 prise extérieure 3x400V+N+T - 32A

Hall B:

3 rails avec prises 3x400V+N+T - 63A (CEE) (9 prises/rail)

2 prises murales 3x400V+N+T - 63A (CEE)

2 prises murales 3x400V+N+T - 32A

4 prises murales 230V -16A

2 prises murales RJ45

Hall C : 3x400V+N+T - 250A

3 rails avec coffrets 230V-2x16A

2 prises murales 3x400V+N+T - 63A (CEE)

1 prise murale 3x400V+N+T - 32A (CEE)

2 prises murales 3x400V+T - 16A (CEE)

2 prises murales 230V - 16A

Hall R :

3 prises murales 230V - 16A

1 prises murales RJ45

Vestiaire :

4 prises murales 230V - 16A

Pour vos plans d'implantations, il est intéressant de tenir compte des rails électriques pour la fourniture d'électricité car les coffrets électriques doivent se trouver à la verticale des rails.

Les dalles en béton des Halls A et B font +/- 5 mètre de côté.

Structure Hall

Hall A - B:

Hauteur Maximum Utilisable: 6,50 M

Hauteur rail électrique 1-3: 6,60 M

Hauteur rail électrique 2 : 7,30 M

Distance Poutre Maitresse : 7,50 M de B vers A

Issues de secours : grandes 1,63x2,05 M – petites 0,68x2,05 M

Point d'eau + décharge (B->A): 7,60M; 14,20M; 26,70M; 32,20M;

40,60M; 47,60M; 3 rangées ¼ largeur-½ largeur-¾ largeur hall

Hauteur Rideau : 4,62 M

Volet B->C: 3,60x4,00 M

Hall C:

Hauteur Maximum Utilisable: 5,00 M

Volet de Sortie: 4,48x5,00 M

Hall R:

Hauteur Maximum Utilisable: 3,95 M

Porte Coulissante R->A: 3,50x2,05 M

Sortie de secours: 0,68x2,05 M

Divers:

Tables Brasseur 0,40x2,20 M (propriété ASBL Le Fusil 063/221666 Mr

Vanderelst): **460**

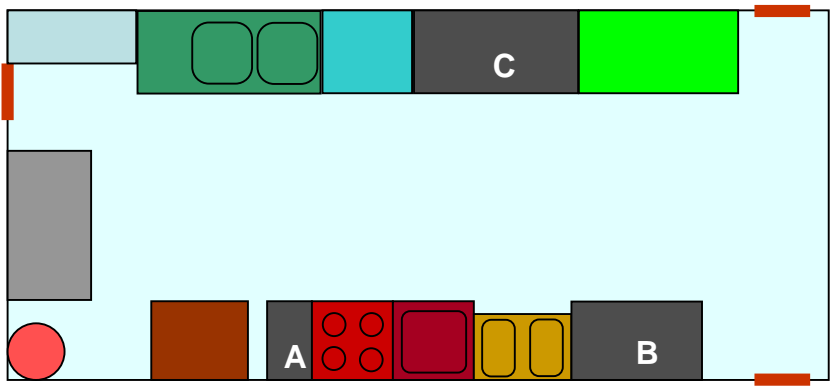
Tables 0,50 x1,20 M : **118**

Tables 0,75 x 1,70 : **18** Tables 0,75 x 2,20 : **22**

Chaises : **850**

Schéma Cuisine

- Étagère
- Évier
- Lave-vaisselle
- Table de travail
- Frigo 2xGN2/1
- Armoire
- Boiler
- Four multi fonction GN1/1
- Cuisinière
- Taque de cuisson
- Friteuse 2x10l
- Portes



Légende Bars

- Frigo
- Pompes à bière
- Evier, égouttoirs
- Egouttoirs
- Plan de travail
- Machine à glaçons

